



# Power Brick +

## Pack 48V Lithium-Ion



### Pack Lithium Ferro-Phosphate (LiFePO<sub>4</sub>) 48V - 25Ah

- **Durée de vie très élevée** : de 2000 cycles à plusieurs milliers (voir abaque)
- **Décharges profondes possibles** (jusqu'à 100 %)
- Technologie **Lithium Fer Phosphate** complètement **sécurisée** (pas de risque d'explosion, ni d'auto-inflammation)
- **BMS** (Battery Management System) **intégré** au boîtier : **maximise la durée de vie ET sécurise la batterie**
- Très **faible toxicité** pour l'environnement
- Durée de **vie calendaire > 10 ans**
- Excellente **tenue en température** (-20 °C à +60 °C)
- **Système flexible** : jusqu'à 10 packs en parallèle et 4 en série
- **Puissance constante** durant toute la décharge (faible résistance interne)
- **Très faibles pertes de Peukert** (rendement énergétique >96 %)
- **Très faible auto-décharge** (<3 % par mois)
- **Pas d'effet mémoire**
- **Gain de poids > 50 %** et **encombrement diminué de 40%** par rapport aux batteries au Plomb
- **Certification** : CE, RoHS, UN 38.3, UL et CB

### Spécifications techniques

Electriques	Tension nominale	51.2 V
	Capacité nominale	25 Ah
	Energie	1280 Wh
	Résistance interne	≤ 50 mΩ
	Nombre de cycles	>2000 cycles (Voir abaque)
	Autodécharge	< 3% par mois
	Rendement énergétique	> 96 %
Charge standard	Tension de charge	58.4 V ± 0.1V
	Mode de charge	CC/CV : Constant Current / Constant Voltage
	Courant de charge standard (Courant maxi continu)	12.5 A / 25 A
	Tension de coupure BMS	58.4 V ± 0.1V
Décharge standard	Courant continu de décharge	50 A
	Courant maxi de décharge	75 A (< 10s)
	Tension de coupure BMS	10 V
Environnement	Température de charge	0°C à 45°C @60±25% d'humidité relative
	Température de décharge	-20°C à 60°C @60±25% d'humidité relative
	Température de stockage	0°C à 40°C @60±25% d'humidité relative
	Protection IP	IP 66
Mécanique	Cellules et assemblage	26650 - 16S8P
	Boîtier	ABS
	Dimensions	L : 260mm x P : 168mm x H : 212 mm
	Poids	13.6 kg
	Terminal	M8



### APPLICATIONS

- **Véhicules électriques, chariots**
- **Stockage d'énergie solaire et éolienne**
- **Marine**
- **Eclairage**
- **Caméra de sécurité**
- **UPS, secours électrique**
- **Télécommunication**
- **Equipements médicaux**



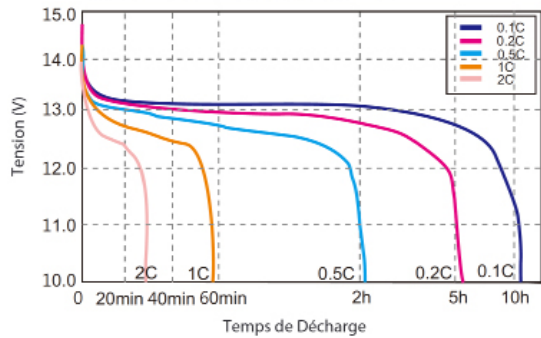
# PowerBrick+

Pack 48V Lithium-Ion

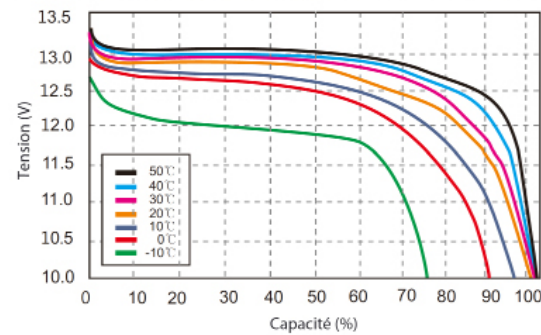


## Courbes et graphiques

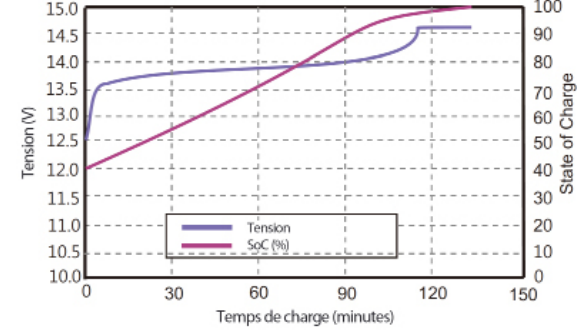
Courbes de Décharge à 25°C



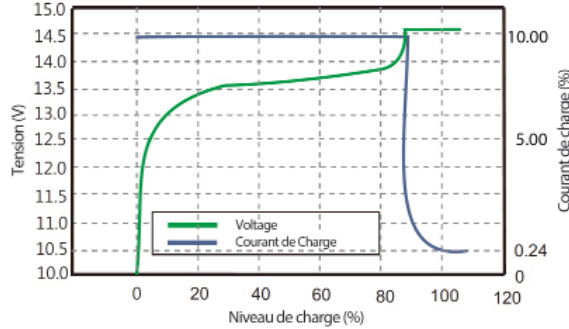
Courbes de décharge à différentes températures @0.5C



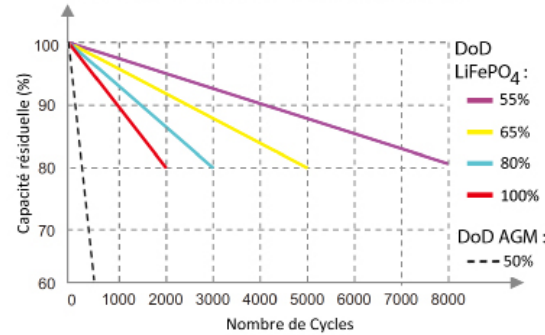
Courbes de SoC (State of Charge) @0.5C, 25°C



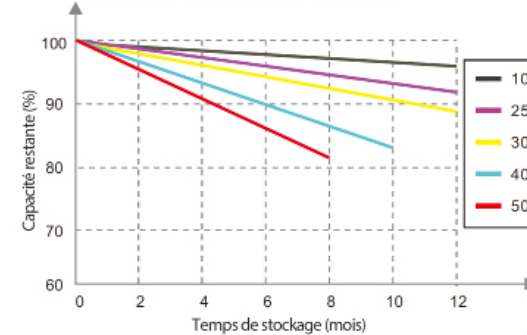
Caractéristiques de charge @0.5C, 25°C



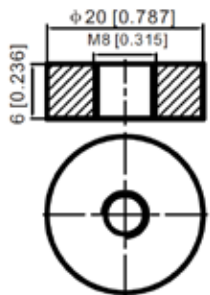
Nombre de cycles à différents DoD @1C



Caractéristiques d'auto-décharge



## Dimensions



PowerTech Systems SAS  
Technoparc - Espace Cristal  
22 Rue Gustave Eiffel  
78300 POISSY - France

SAS au capital de 300 000 Euros  
SIREN : 793926577 - TVA : FR33793926577

[www.powertechsystems.eu](http://www.powertechsystems.eu)  
+33 954 051 619  
[contact@powertechsystems.eu](mailto:contact@powertechsystems.eu)